



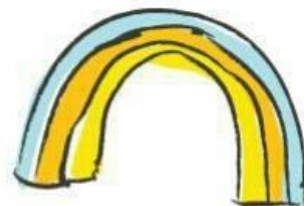
CENTRO DI STORIA DELLA PSICHIATRIA SAN LAZZARO



SERVIZIO SANITARIO REGIONALE  
EMILIA-ROMAGNA  
Azienda Unità Sanitaria Locale di Reggio Emilia  
IRCCS Istituto in tecnologie avanzate e modelli assistenziali in oncologia



XIV Settimana  
della salute mentale  
17 settembre - 1 ottobre 2019  
Reggio Emilia



# 4° LAZZARATA DEI BIMBI

## SABATO 28 SETTEMBRE 2019

*Manifestazione sportiva non competitiva aperta a tutti*

**Ritrovo ore 15.00 - Partenza ore 16.00**

**presso il Bar "IL CORTILE DI ZUCCHERO"**

**Campus San Lazzaro - via Amendola, 2 Reggio Emilia**

**PERCORSO BIMBI 1KM  
QUOTA ISCRIZIONE 2 EURO**

**PERCORSO ADULTI 3-7 KM  
PREMIO DI PARTECIPAZIONE A TUTTI I BIMBI**

**CON LA PARTECIPAZIONE DEI GRUPPI DI CAMMINO**

**SARÀ PRESENTE IL PUNTO RISTORO SUL PERCORSO - ARRIVO**

L'organizzazione non si assume responsabilità rispetto ai minori durante la manifestazione.



**SERVIZIO  
CIVILE  
NAZIONALE**



**"Palestra sotto il cielo"  
Campus S. Lazzaro**





## PROGRAMMA

- ORE 15.00 ISCRIZIONI
- ORE 16.00 PARTENZA CAMMINATA NON COMPETITIVA
- ORE 16.45 CONSEGNA PREMI (CREAZIONI ARTISTICHE REALIZZATE DAGLI ATELIERS DEL DIPARTIMENTO DI SALUTE MENTALE) AI GRUPPI SPORTIVI DI ALMENO 8 ISCRITTI
- ORE 17.00 PRESENTAZIONE “PALESTRA SOTTO IL CIELO” PERCORSO ALLENANTE NELLE TRE AREE ATTREZZATE DEL CAMPUS S. LAZZARO

AL TERMINE DELLA CAMMINATA VERRÀ CONSEGNATO UN OMAGGIO A TUTTI I PARTECIPANTI OFFERTO DA



LA CAMMINATA SI SVOLGERÀ ANCHE IN CASO DI MALTEMPO

L'organizzazione declina ogni responsabilità sulle condizioni fisiche dei singoli partecipanti.

È garantita assistenza sul percorso con ambulanza.

IL RICAVALO DELLA MANIFESTAZIONE SARÀ DEVOLUTO IN BENEFICENZA ALLA ASSOCIAZIONE DEI FAMILIARI E SOFFERENTI PSICHICI **SOSTEGNO&ZUCCHERO** DI REGGIO EMILIA

### Per informazioni:

Guido 0522 335454 | Alda 0522 339511

Evelyn Iotti - Tel. 0522 267203

(dalle 8.30 alle 13.00 dal lunedì al venerdì)

[www.uisp.it/reggioemilia](http://www.uisp.it/reggioemilia)